

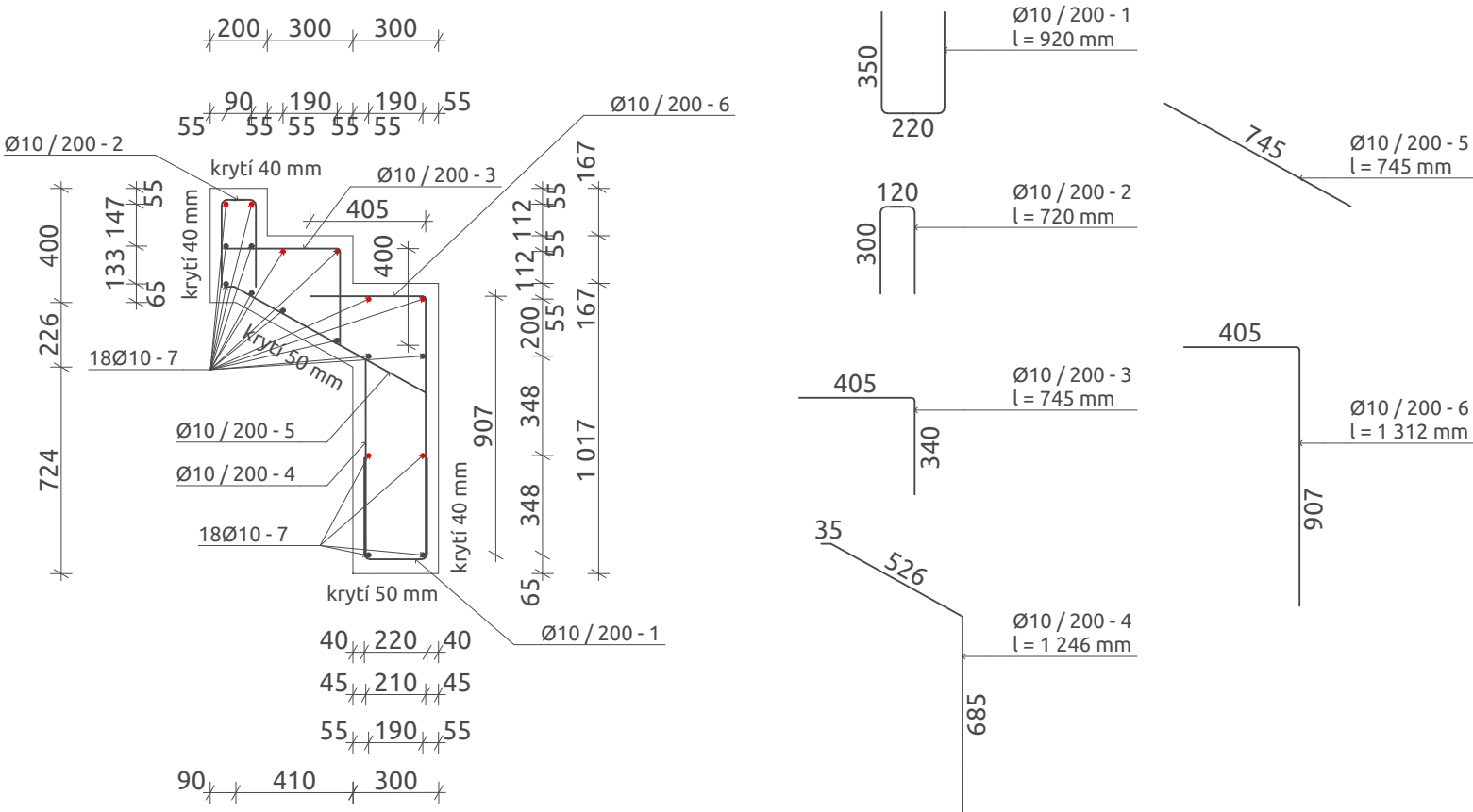
číslo	kusů	průměr	délka	souhrnná délka (na 1 m / 1 m²)
1	1	Ø 10 mm/200	920	4,6 m
2	1	Ø 10 mm/200	720	3,6 m
3	1	Ø 10 mm/200	745	3,8 m
4	1	Ø 10 mm/200	1 246	6,3 m
5	1	Ø 10 mm/200	745	3,8 m
6	1	Ø 10 mm/200	1 312	6,6
7	18	Ø 10 mm	1 000	18
celková délka (Ø 10 mm na 1 m)				46,7 m (30 kg)

Celkové množství výztuže pásů

130 m pobytového schodiště
Ø 10 6 071 m (3 900 kg)

POZNÁMKY:

Konstrukčně se jedná o samostatné železobetonové schodiště o třech stupních s výškou 167 mm a délkou stupně 300 mm. Železobetonové schodiště prochází severním cípem ostrova od loděnice, a ve tvaru U pokračuje až k mostu. Schodiště je vyztuženo pomocí ocelových prutů Ø10 mm a rozdělovací výztuží v rastru 200 mm. Výztuž schodiště bude při kontaktu mít krytí 50 mm se zeminou a při kontaktu se vzduchem 40 mm. Beton použitý pro schodiště je třídy C30/37-XA2. Schodiště bude dilatováno maximálně po 10 metrech. Výztuž je navržena jako neprůběžná. 8 prutů (označeny červeně) bude mezi sebou provázáno pomocí smykových trnů LD16/270 A4zn. Další vodorovné pruty v každém dilatačním celku budou ukončeny U koncovkou o délce 400 mm po v rastru 200 mm. Schodiště je uloženo na štěrkové lože o tloušťce 100 mm. Při realizaci je doporučeno zvolit průběžnou pracovní spáru na hraně schodišťového stupně.



PROJEKT Koncepční dořešení lokality Loděnice v parku B. Němcové
ADRESA k.ú. Karviná-město, p.č. 4004/4, 3981/8, 3981/39, 3981/40, 3981/41, 3981/42, 3981/43, 3981/44, 3981/45, 3981/46, 3981/47, 3981/48
STAVEBNÍK Statutární město Karviná
NÁVRH autor studie "Koncepční řešení lokality Loděnice v parku B. Němcové": Architektonická kancelář Ing. arch. Radko Květ autor SO 03 - zastřešení: POLYCHROME - architektonická platforma s.r.o
STUPEŇ PROJEKTU dokumentace pro provádění stavby



ČÁST PROJEKTU	
Typické detaily	
ZODPOVĚDNÝ PROJEKTANT	
prof. Ing. Lokaj Antonín, Ph.D.	
POZNÁMKA	
VYPRACOVAL	
Ing. Miroslav ROSMANIT, Ph.D.	
VÝKRES	
Výkres výztuže základových konstrukcí	
3	
ČÍSLO VÝKRESU	
D.3.4.4	
DATUM	PARÉ Č.
12/2025	
FORMÁT	
320/297	
MĚŘÍTKO	
1:25	